

EMILE RASSAM

► KANE

Product | Chef's Jacket - Single Breasted
Produit | Veste Cuisine - Boutonnage Simple

Category | Service Wear
Catégorie | Vêtements de Service

Color | Black
Couleur | Noir

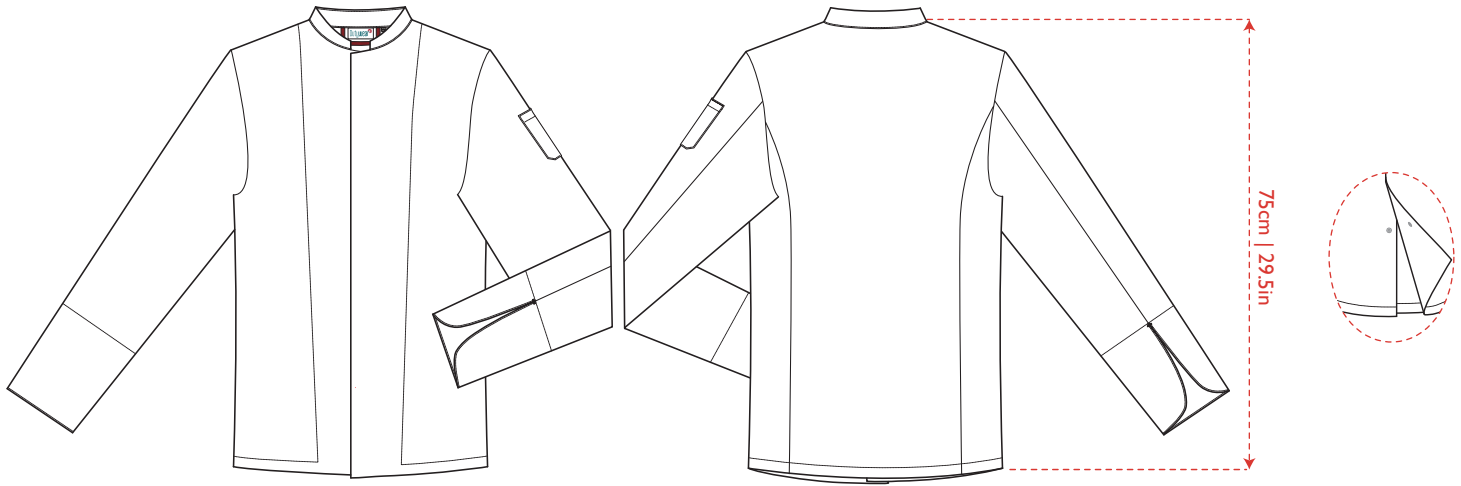
Item Code | WWR-01806
Ref. Article |

Fabric | Twill 65/35 Poly/Cot. | Weight
Tissu | Sergé 65/35 Poly/Cot. | 205 G/M²
Poids

Sizes/Tailles:

XS S M L XL 2XL 3XL





Info

Dutywear® single-breasted kitchen jacket with concealed press buttoning and reversible cuffs.

Fit and Product Details

- Concealed buttoning
- 5 press buttons
- Officer collar
- Left arm pocket

Fabric and Care

Twill TC double ply
65/35 Polyester/Cotton
Weight: 205 G/M²



40°C coloured wash.

Machine wash with white colour garments.
Water Temperature up to 40°C.



Do not bleach.

Use only bleach free detergents.



Mild drying processes.

Tumble dry at low cycle with caution.



Iron at low temperature.

Iron at maximum sole plate temperature of 120 °C.
Corresponding to the "Polyacryl, polyamide (nylon), acetate" setting: if necessary, shiny or pressure-sensitive pieces should be ironed with a press cloth or inside out.
Steam iron may cause irreversible damage.

Information

Veste Dutywear® boutonnage pression simple , dynamique et confortable.

Ajustement et Détails du Produit

- Patte de boutonnage cachée
- 5 boutons pression
- Col officier en forme progressive.
- Poche épaule gauche

Tissu et Soins

Sergé double retors
65/35 Polyester/Coton
Poids: 205 G/M²

40°C lavage couleurs.

Lavage à la machine avec des habits blancs.
Température de l'eau à 40°C.

Ne pas blanchir.

Utiliser des détergents sans chlore.

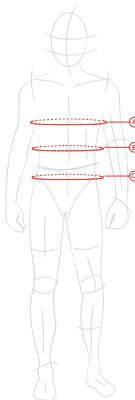
Séchage doux.

Séchage en tambour avec prudence. Choisir un procédé doux avec une action thermique réduite (température (60°), durée).

Repasse à basse température..

Repasser à max 120° C (température maximale de la semelle) correspondant au réglage "polyacrylique, polyamide (nylon), acétate". Si nécessaire, les pièces brillantes ou sensibles à la pression doivent être repassées avec un chiffon de presse ou à l'envers. Repasser avec de la vapeur peut causer des dommages irréversibles.

► Dimensions



Sizing Taille	XS	S	M	L	XL	2XL	3XL
A Chest Line Tour de Poitrine	41.1" 104.5cm	42.5" 109.0cm	44.7" 113.6cm	46.5" 118.2cm	48.3" 122.8cm	50.2" 127.4cm	52.0" 132.1cm
B Waist Line Tour de Taille	39.3" 99.8cm	41.1" 104.5cm	42.9" 109.1cm	44.8" 113.8cm	46.6" 118.6cm	48.5" 123.3cm	50.4" 128.0cm
C Hips Line Tour de Hanches	39.4" 100.2cm	41.2" 104.8cm	42.9" 109.5cm	44.9" 114.2cm	46.6" 118.9cm	48.6" 123.6cm	50.5" 128.3cm
D Jacket Length Longueur Veste	28.8" 71.5cm	29.1" 72.4cm	29.5" 73.3cm	29.8" 74.1cm	30.1" 74.9cm	30.5" 75.7cm	30.7" 76.5cm
E Sleeve Length (Manchette Inclusive) Longueur Manche (Cuff Included)	24.6" 62.5cm	25.0" 63.5cm	25.4" 64.5cm	25.8" 65.5cm	26.2" 66.5cm	24.4" 67.0cm	26.5" 67.5cm



Tips

On how to take measurements of your Male Colleagues.
Visit this link:
<https://youtu.be/tJSR6wMyNQ8?si=G6KWMuBnJOGxrluf>



Consignes

Pour une prise de mesure de vos collaborateurs.
Consulter ce lien:
https://youtu.be/31whctOfb4?si=ychy_OVb_b_ZsKIQ